



Innovativ und effizient - für Ihre Transportmobilität.

Seit 1958 stecken wir unser ganzes Herzblut in den innovativen Fahrzeugbau. Mit Leidenschaft, Können und Kreativität verwandeln wir Ihre Ideen in robuste, ökonomisch wie ökologisch effiziente Konstruktionen.

In Sursee konstruieren, schlossern und lackieren über 80 geschulte Mitarbeitende Ihren 1-Achs-Sattelaufleger.

«Wir beherrschen die ganze Leistungskette»

**Sie können sich auf uns verlassen.
Garantiert.**

Chassis-Plattform

- Chassis-Plattform aus Stahl zusammengeschweisst

Ladungssicherung

- nach den neusten Normen und auf Ihre Bedürfnisse angepasst

Oberflächenbehandlung / Lackierung

- Chassis-Plattform gestrahlt, grundiert und nach Ihrem Farbton lackiert
- auf Wunsch spritzverzinkt oder feuerverzinkt

Optionen

- diverse Blachen-Aufbau-Systeme
- **Aufbau zertifiziert nach DIN EN 12642 Code XL**

Lanz+Marti AG
Zeughausstrasse 1
6210 Sursee

Telefon 041 926 74 74
Fax 041 926 74 70
info@lanz-marti.ch
www.lanz-marti.ch



Side-Curtain-Aufbau mit Seitenladen



Wir setzen auf Schweizer Qualität!



Chassis-Plattform

- Chassis-Plattform aus Stahl zusammengeschweisst

Ladungssicherung

- nach den neusten Normen und auf Ihre Bedürfnisse angepasst

Aufbau

- Schiebe-Blache seitlich von vorne oder hinten zum Öffnen
- Dach-Blache schiebbar
- Einstecklatten aus Holz / Aluminium / Aluminium mit integrierter Zurrschiene möglich
- Seitenladenhöhe von 600 mm bis 1200 mm möglich

Option

- Aufbau zertifiziert nach DIN EN 12642 Code XL

Side-Curtain-Aufbau



Wir setzen auf Schweizer Qualität!



Chassis-Plattform

- Chassis-Plattform aus Stahl zusammenschweisst

Ladungssicherung

- nach den neusten Normen und auf Ihre Bedürfnisse angepasst

Aufbau

- Schiebe-Blache seitlich von vorne oder hinten zum Öffnen
- Dach-Blache schiebbar
- Einstecklatten aus Holz / Aluminium / Aluminium mit integrierter Zurschiene möglich

Option

- Aufbau zertifiziert nach DIN EN 12642 Code XL

Zubehör



Wir setzen auf Schweizer Qualität!



Werkzeugkiste aus Inox



Spezialkiste für Zurrgurten



Werkzeugkiste aus Kunststoff



Aufstiegstritt versenkt



Rollenrampuffer



Bodenkiste mit Deckel



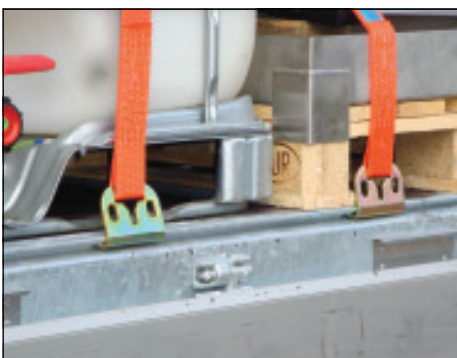
Unterfahrerschutz-Latten lackiert



Gefahrengut-Tafel klappbar



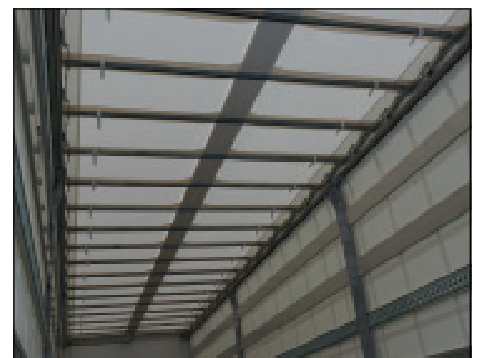
Smart-Board



Aussenrahmen «Variofix»
für stufenlose Ladungssicherung



Arbeitsscheinwerfer
auch in LED-Ausführung



Eisfrei-System aufblasbar



Chassis-Plattform

- Chassis-Plattform aus Stahl zusammenschweisst

Ladungssicherung

- nach den neusten Normen und auf Ihre Bedürfnisse angepasst

Aufbau

- Blachen-Aufbau mit Schiebeverdeck / Holländerverdeck
- Einstecklatten aus Holz / Aluminium / Aluminium mit integrierter Zurrschiene möglich
- Seitenladenhöhe von 400 mm bis 1200 mm möglich



- **Schlussbeleuchtung** im vertieften Abschlussprofil eingebaut
- **Rollenrammpuffer** als Anfahrschutz
- **Luftfederung** mit Heben + Senken
- **Chassis-Plattform** komplett feuerverzinkt
- **Aufstieg** am hinteren Unterfahrschutz



- **10 t Achse** Fabrikat BPW
- **Scheibenbremsen** mit EBS
- **Stangenlenkung** Fabrikat Tridex
- **Doppelbereifung**
- **seitlicher Unterfahrschutz** verschalt + lackiert



- **Absattelstützen** mit Verstrebungen am Chassis
- **Radkeil** mit Halterung
- **Werkzeugkiste** aus Inox
- **Blachen-Spanner** aus Inox



- **Kombi-Haltewinkel**
- **Bremsanschlüsse** System Duo-Matic
- **Elektro-und Licht-Anschlüsse**
- **Ladeleitung** für Zusatz-Batterie Hebebühne